



REFERENCIA CATASTRAL DEL INMUEBLE
6370105YH5966N0001RA

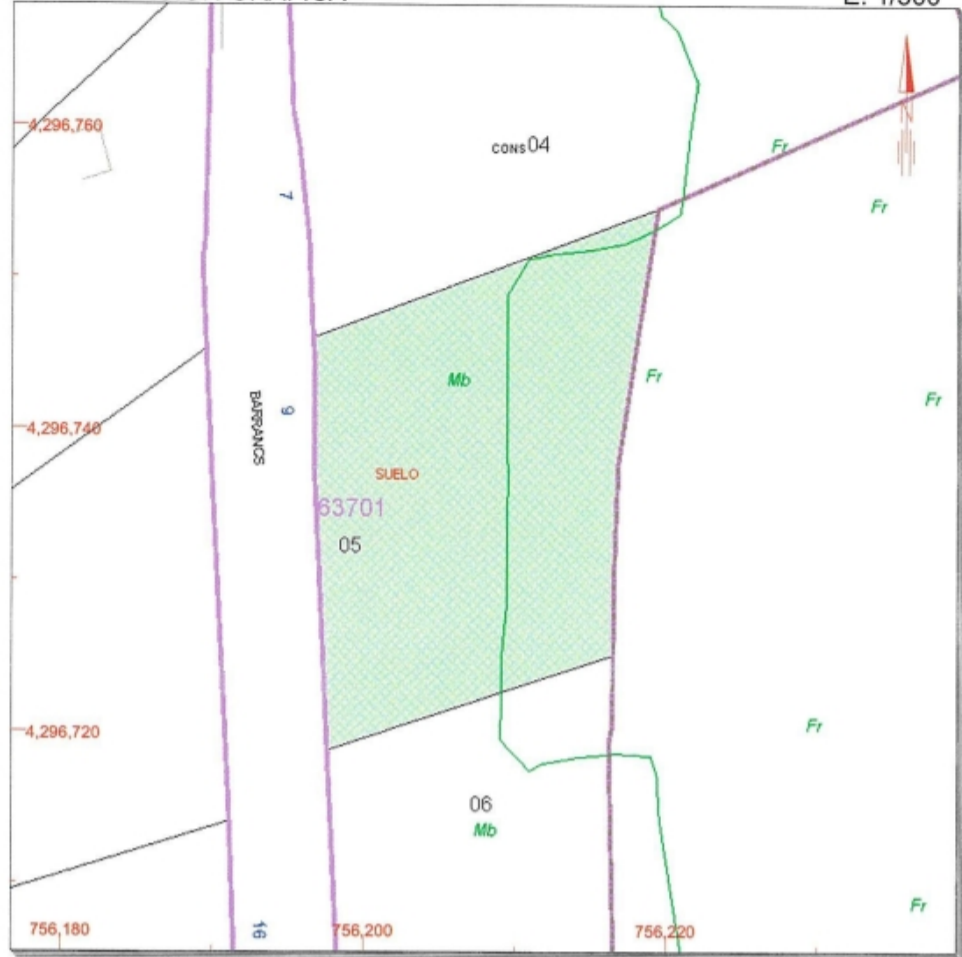
DATOS DEL INMUEBLE

LOCALIZACIÓN	
CL BARRACS ELS 9 Suelo	
03792 ORBA [ALACANT]	
USO LOCAL PRINCIPAL	AÑO CONSTRUCCIÓN
Suelos sin edificar, obras de urbanización y jardinería	
COEFICIENTE DE PARTICIPACIÓN	SUPERFICIE CONSTRUIDA (m ²)
99,999900	--

DATOS DE LA FINCA A LA QUE PERTENECE EL INMUEBLE

SITUACIÓN		
CL BARRACS ELS 9		
ORBA [ALACANT]		
SUPERFICIE CONSTRUIDA (m ²)	SUPERFICIE SUELO (m ²)	TIPO DE FINCA
0	600	Suelo sin edificar

Municipio de ORBA Provincia de ALACANT
INFORMACIÓN GRÁFICA E: 1/500



Este documento no es una certificación catastral, pero sus datos pueden ser verificados a través del 'Acceso a datos catastrales no protegidos' de la SEC.

- 756,220 Coordenadas UTM, en metros.
- Limite de Manzana
- Limite de Parcela
- Limite de Construcciones
- Mobiliario y aceras
- Limite zona verde
- Hidrografia

Jueves , 10 de Noviembre de 2011

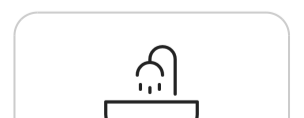
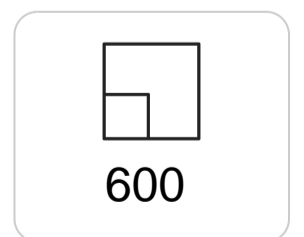
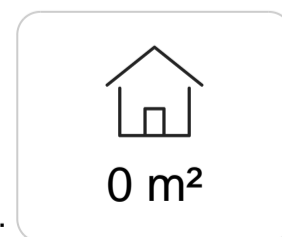
BOLIG ID: PEG-026050_E



Grund til salg i Orba

€60,000

Plot of 600 sq meters on which can be built a property. It is situated in Orbeta urbanisation, very close to Orba. On the plot it could be built a villa on two floors. You choose the design and we build. It has views. Close to services such as water and electricity. Ask for a construction quote of a detached villa.



+34 609 97 72 62



www.bolig-udland.dk



info@bolig-udland.dk